



**Sede Legale ed Amministrativa / Headquarters**  
CEFLA s.c.  
Via Selice Provinciale, 23/a  
40026 Imola (BO) - Italy  
t. +39 0542 653111  
f. +39 0542 653344  
sternweber@sternweber.com  
sternweber.com

**Stabilimento / Plant**  
Via Bicocca, 14/C  
40026 Imola (BO) - Italy  
t. +39 0542 653441  
f. +39 0542 653601

08/2020

S280SP191500

Según las normativas vigentes, en las áreas no comunitarias algunos productos o características pueden presentar disponibilidades y peculiaridades distintas. Te invitamos a contactar con el distribuidor local. Debido a la constante actualización tecnológica de nuestros productos, las características técnicas indicadas pueden ser objeto de modificación sin previo aviso.

PERSONALIDAD  
PROFESIONAL

STERNWEBER.COM



S280TRC





**YOUR  
TALENT  
INSPIRES  
US**

#### **TODO BAJO CONTROL**

Todo es gestionado por la nueva consola multitouch 7". Todas las disciplinas odontológicas disponen de sistemas evolucionados de control que engloban prestaciones especializadas, como la endodoncia y la implantología.

#### **PERSONALIZABLE SEGÚN LAS NECESIDADES ESPECÍFICAS**

Sus funciones innovadoras y sus sistemas integrados permiten una configuración a medida. El diseño especial de la unidad con sillón suspendido ofrece conceptos ergonómicos exclusivos al personal médico, como la función sliding, y un nivel de confort sin precedentes para el paciente.

#### **MULTIMEDIA INTEGRADO**

Los sistemas de radiodiagnóstico y de comunicación por imágenes de alta definición completan la gama de opciones disponibles, convirtiendo a S280TRC en una unidad de trabajo provista de todos los instrumentos necesarios para una odontología de excelencia.





S280TRC

PERSONALIDAD  
PROFESIONAL

6

S280 INTERNATIONAL

7





# ALWAYS CONNECTED

Para estar siempre al día con las últimas tecnologías, Stern Weber ha equipado su gama con una conexión web. Esta innovación permite acceder a servicios digitales opcionales que mejoran la eficiencia del consultorio odontológico.

Conectado a la red mediante Easy Check, el equipo odontológico puede acceder a un servicio de diagnóstico y soporte técnico a distancia en tiempo real. Además, Di.V.A.\*, el asistente virtual digital, permite optimizar el flujo de trabajo del consultorio odontológico evolucionado y, mediante un cuadro de mandos, ofrece al profesional la posibilidad de monitorizar el uso de la instrumentación analizando la eficiencia del sistema. En los grandes centros, es una ayuda excelente para gestionar las cargas de trabajo y para planificar el mantenimiento.

\*Digital Virtual Assistant



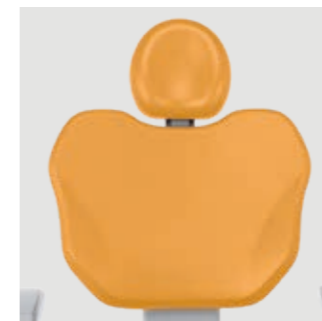


### Un sillón diseñado para garantizar el confort del paciente y la comodidad del equipo médico

Excepcional accesibilidad a la zona operativa gracias al diseño del sillón, que no ocupa espacio en el suelo y cuyas dimensiones han sido reducidas al mínimo. Máximo confort para el paciente, que es acogido de un modo impecable. Tapicerías resistentes, capacidad de elevar hasta 190 kg y un sistema de motores seguros y fiables.



**Memory Foam**  
Un confort excepcional y un correcto soporte anatómico, gracias a las especiales tapicerías opcionales.



**Respaldo estándar**  
Perfilado, para que el equipo médico pueda acercarse cómodamente al paciente durante el tratamiento. Ideal para adultos y niños y para cualquier intervención clínica.



**Respaldo nórdico**  
Garantiza una comodidad duradera para las intervenciones prolongadas y su forma perfilada facilita la labor del médico que trabaja en visión indirecta.



**Atlas**  
El reposacabezas más respetuoso de la autonomía del paciente. Su sencillísimo desbloqueo neumático se activa con un dedo y permite realizar un movimiento orbital para obtener una perfecta colocación, incluyendo el ajuste vertical.



### Movimientos exclusivos que aseguran una operatividad única

Disponible opcionalmente, la innovadora traslación horizontal del sillón «sliding» añade espacio operativo para el médico que trabaja en posición 12 horas. Sincronizado con los movimientos del respaldo, el desplazamiento horizontal minimiza el efecto de compresión o estiramiento de la espalda del paciente, que disfruta de una experiencia sumamente relajante. Este movimiento sincronizado permite ajustar la inclinación del respaldo manteniendo la cavidad bucal en el haz luminoso de la lámpara y facilita el uso del microscopio. El sillón con función «sliding» está dotado de un movimiento con tecnología soft start y soft stop que asegura un desplazamiento suave y silencioso.



**Mando de pie multifunción**  
Dispositivo evolucionado con ergonomía de movilidad lateral que permite activar las funciones Chip Air y Chip Water en el instrumento utilizado, invertir el sentido de rotación del micromotor (después de haberlo extraído), desplazar el sillón y acceder a las posiciones memorizadas. Disponible opcionalmente en versión wireless.



**Mando de pie a presión**  
Presenta las mismas funciones que el mando de pie multifunción: una ergonomía diferente para quien prefiere la versión a presión. En el modo de cirugía, los mandos para la apertura/el cierre de la bomba peristáltica están disponibles en ambos modelos. Disponible opcionalmente en versión wireless.



**Power Pedal**  
El tercer modelo de mandos de pie se distingue por su diseño y su específica ergonomía. Comprende las mismas funciones que los modelos de concepción más clásica. Disponible opcionalmente en versión wireless.





**La nueva consola multitouch 7" asegura un control completo y meticuloso del funcionamiento de los instrumentos dinámicos y de los sistemas integrados**

Todas las disciplinas odontológicas disponen de sistemas evolucionados para la programación de los parámetros que engloban prestaciones especializadas, como la endodoncia y la implantología. La interfaz, facilísima de usar, permite visualizar toda la información con claridad y ofrece numerosas posibilidades de personalización. Diseñada para ambientes clínicos, es resistente a los golpes y al agua y, gracias al acelerómetro, puede orientarse para adaptarse a tus exigencias. En la versión «Clinic», el amplio display capacitivo 7" ofrece una excelente visibilidad desde cualquier perspectiva. La versión Multimedia, opcional, está predispuesta para la visualización de imágenes y vídeos con resolución HD.



**La intuitividad de un smartphone**

Un diseño gráfico claro e intuitivo para contribuir a acelerar los tiempos operativos. Gestos idénticos a los del smartphone, que ofrecen una experiencia de uso extraordinariamente simple y actual.



**USB**

En la versión Multimedia la consola está dotada de un puerto USB que, en presencia del sistema multimedia integrado, ofrece al médico la posibilidad de cargar y descargar imágenes diagnósticas.

En las grandes clínicas multiprofesionales o los consultorios que recurren a asesores externos, cada médico puede programar sus propios parámetros operativos y guardarlos directamente en la consola o, en caso de versión Multimedia, en una llave USB. A continuación, le bastará un clic para acceder a su perfil cada vez que lo necesite.





### Precisión de las programaciones e intuitividad de los controles

Electrónica avanzada, para asegurar un control total y una gestión perfecta de los parámetros instrumentales de cada especialización clínica. El médico disfruta de las máximas prestaciones y personaliza las funciones según sus propias preferencias: una oportunidad para expresar su potencial en cualquier ámbito clínico.

Gestionadas con precisión gracias a sus evolucionados controles, las programaciones de los instrumentos pueden ser personalizadas y memorizadas por uno o varios operadores.



**Ultrasonidos SC**  
Dispositivos de ablación por ultrasonidos compatibles con las mejores puntas presentes en el comercio para actividades de profilaxis supragingival y de tipo periodontal. Indicados para la preparación de pequeñas cavidades, pueden utilizarse en las técnicas endodónticas de limpieza de los canales radiculares. Están disponibles con y sin iluminación LED.



**T-LED**  
Instrumento patentado con rotación ergonómica de 180°. Dispone de 6 programas de polimerización y actividad de Bonding, con arranque inmediato o gradual. No provoca contracción (shrinking) en los compuestos.



**Turbinas y contra-ángulos**  
Turbinas evolucionadas, 6 modelos silenciosos y potentes, y una amplia gama de contra-ángulos ergonómicos que satisfacen cualquier necesidad clínica: de las actividades de odontología conservadora a la cirugía de implante o la endodoncia.

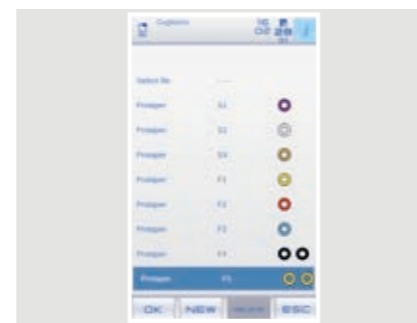


**Micromotor i-XR3L**  
Extraordinariamente potente, ligero y versátil, i-XR3L es adecuado para las intervenciones de odontología conservadora y protésica.



### Instrumentos, funciones y dispositivos integrados para implantología y endodoncia

Todos los elementos necesarios para los tratamientos especializados están integrados en el equipo odontológico. En presencia del micromotor i-XS4, el médico puede pasar del modo de odontología conservadora a los modos ENDO o IMPLANT en cualquier momento. Controles intuitivos, parámetros personalizados para uno o varios médicos, datos visualizados en el display de la consola. En las versiones Clinic y Multimedia, la consola Full Touch se transforma en una interfaz específica para el tratamiento especializado que se está realizando. Ambos modos ofrecen un apoyo útil durante las intervenciones, reduciendo los tiempos y acelerando el flujo de trabajo. Las marcas de las limas de endodoncia no pertenecen a Cefla ni a ninguna sociedad vinculada a la misma.



#### Endodoncia

El médico dispone de una librería precargada que le permite efectuar intervenciones con instrumentos tradicionales o con instrumentos recíprocos, (modo opcional). Con contra-ángulo específico, el localizador apical permite visualizar la distancia del ápice en el display. La aproximación al ápice aparece señalada también mediante avisos acústicos y, al alcanzarlo, la rotación del micromotor se interrumpe automáticamente.



#### Contra-ángulo EVO E4

Específico para endodoncia con relación 4:1, el contra-ángulo EVO E4 es esterilizable en autoclave y termodesinfectable. El cabezal miniaturizado favorece el acceso al área de tratamiento. Indicado en el tratamiento endodóntico en modo recíprocante y mientras se utiliza el localizador apical integrado.



#### Implantología

La integración de los sistemas destinados al implantólogo, gestionables mediante la consola y el pedal del equipo odontológico, hace que no sea necesario ocupar los espacios operativos con dispositivos independientes. El médico programa y memoriza fácilmente los parámetros clínicos para todas las fases de preparación del sitio de implantación y de colocación del implante.



#### Bomba peristáltica

Controlada a través de la consola Full Touch, la bomba peristáltica está integrada en la bandeja médica, eliminando así la necesidad de disponer de otros módulos o carros alrededor del sillón.



#### Micromotor i-XS4

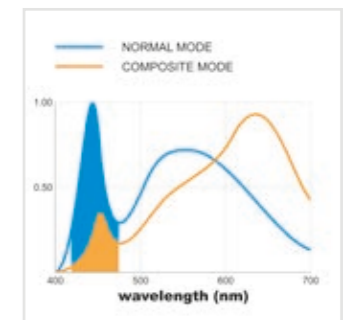
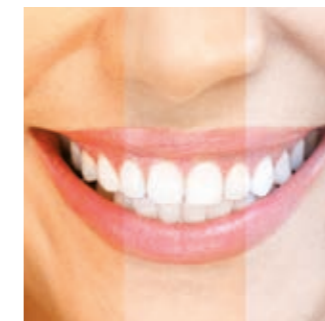
i-XS4 es idóneo para la endodoncia y la cirugía de implante. El software asegura un control preciso y seguro de la velocidad y de los valores de par, que alcanzan los 70 Ncm con EVO R20L, contra-ángulo específico para cirugía con relación 20:1.





### Una lámpara de última generación para cualquier necesidad clínica

La nueva lámpara Venus LED MCT representa un importante paso evolutivo en la iluminación clínica. Su índice de reproducción cromática (IRC) es superior a 95, factor que asegura una altísima fidelidad de los colores, y la posibilidad de utilizar 3 valores de temperatura de color permite elegir la iluminación correcta en función de la disciplina clínica. Su intensidad luminosa es regulable hasta 50 000 Lux. El punto de luz es amplio y, gracias a su excelente profundidad de campo, que oscila entre 55 y 85 cm, el médico no necesita cambiar la posición de la lámpara demasiadas veces durante la intervención. Y para prevenir la polimerización precoz de los compuestos, es posible activar rápidamente el modo «composite».



#### Iluminación específica, versatilidad evolucionada

Venus LED MCT responde a cada necesidad con una programación específica. Existen tres programaciones diferentes, optimizadas para distintas circunstancias: 4300 K, luz cálida ideal para tratamientos quirúrgicos; 5000 K, luz neutra específica para la odontología conservadora; y 5500 K, luz fría indicada para la toma del color.

#### Modo composite

La luz en modo «composite» ofrece una buena visibilidad del campo operatorio sin interferir con la polimerización de los compuestos. Filtrando la longitud de onda comprendida entre 430 y 480 nm, ralentiza la actividad de la canforoquinona permitiendo una prolongación del tiempo de modelado de los materiales.





### Excepcional maniobrabilidad para ajustarse a todos los estilos de trabajo

Dimensiones reducidas, geometrías compactas y nuevos brazos para la bandeja Continental. Todas las posiciones operativas se alcanzan sin ningún esfuerzo. La programación de la altura de trabajo es muy simple gracias al freno neumático de desbloqueo del sistema de los brazos, que se activa mediante un sensor incorporado en la agarradera.

La reducida altura de las nuevas varillas minimiza las interferencias con la lámpara en la zona de trabajo.

Fina y ligera, la bandeja médico no interfiere nunca con la lámpara durante las intervenciones y, gracias a la amplia rotación del sistema de los brazos, puede alcanzar la posición transtorácica.



#### Left Side Pack

Opcional en S280TRC Continental, la configuración Left Side Pack permite colocar la consola en el lado izquierdo de la bandeja de instrumentos, mientras que la agarradera adicional garantiza una mayor maniobrabilidad.



#### Tray compacto

El tray de acero inoxidable se coloca cómodamente debajo de la bandeja. Orientable, es fácil de utilizar por parte del médico y del auxiliar. Como alternativa, hay disponible un tray compacto de dimensiones y volúmenes mínimos.



#### Varillas SideFlex

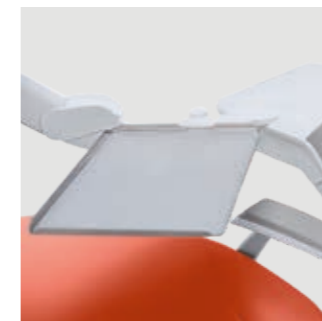
Las varillas están disponibles en una versión opcional desmontable y dotada de articulación basculante que permite efectuar también movimientos laterales. Las varillas no provocan tracción en la muñeca y están autoequilibradas. Además, las mangueras de los instrumentos aseguran una amplia extensión.





**Una bandeja diseñada siguiendo las indicaciones de una ergonomía requerida y probada por la práctica clínica cotidiana**

Gracias al diseño y a la movilidad del grupo de los brazos, el médico coloca la bandeja en función de sus necesidades clínicas, alcanzando cualquier posición operativa. La disposición ergonómica de los soportes hace que los instrumentos puedan ser empuñados siempre con extraordinaria facilidad. El amplio display presenta los mandos para el desplazamiento del sillón y para el control de los instrumentos y de los sistemas integrados.



**Portatray**  
Amplio portatray transtorácico montado en la bandeja International. El portatray es orientable, para garantizar una mayor comodidad.



**Sexto instrumento**  
La bandeja médico International puede incorporar un sexto instrumento opcional: cámara o lámpara T-LED.



**Negatoscopio**  
El negatoscopio retroiluminado disponible opcionalmente permite visualizar las imágenes radiográficas, incluyendo las ortopantomografías.



**Todo lo necesario para el radiodiagnóstico está incorporado en la máquina**

Empleando tecnologías evolucionadas, el sistema incluye el radiográfico con Pda digital wireless, un monitor LED con función touch-screen opcional y un sensor digital de última generación. La imagen radiográfica puede ser proyectada en pocos segundos tanto en el monitor 22" como en el display 7" de la consola Full Touch en versión Multimedia. La potencialidad diagnóstica se amplía y los tiempos del proceso terapéutico se reducen.



**RXDC – tecnología HyperSphere**

Integrado en el equipo odontológico, el radiográfico y el Pda no necesitan otros puntos de instalación. Óptimo paralelismo gracias a la colimación de 30 cm que, asociado al enfoque de 0,4 mm, garantiza excelentes imágenes. Tocando las zonas touch-sensitive, el cabezal se desbloquea y gira libremente alrededor de la junta esférica.



**Zen-X – sensor radiográfico**

Sensor extraíble con cable USB colocado en la bandeja médico, capaz de capturar imágenes de elevada resolución con dosis mínimas de radiación. Higienizable, el sensor está disponible en dos medidas y cuenta con el certificado IP67 contra la penetración del agua y del polvo.







### Compartir para aumentar la motivación del paciente

La cámara HD de última generación y el monitor médico Full HD 16: 9 de pantalla plana inclinable se encuentran a disposición del médico en un sistema multimedia integrado que constituye un potente instrumento para la motivación del paciente. Gracias al fino diseño de la pieza de mano, la cámara alcanza fácilmente las zonas distales. La amplia profundidad de campo hace que no resulte necesario el enfoque manual.



**C-U2 cámara HD**  
Proporciona imágenes en HD directamente en la consola Full Touch Multimedia o en el monitor integrado. Acelera el diagnóstico y genera material para documentar las intervenciones y completar los informes clínicos.



**Macro Cap**  
Utilísimo accesorio, el Macro Cap ofrece ampliaciones de hasta 100x en altísima resolución. Optimiza la iluminación de detalles cercanos al grupo óptico, gracias a sus 3 lentes adicionales de vidrio de alta pureza.



**Monitor LED 22"**  
Certificado CEE 93/42, el monitor también está disponible en versión multitouch, con posibilidad de orientar la pantalla.



**Sistemas de higiene certificados científicamente para ofrecer una tranquilidad total al equipo médico y al paciente**

El amplio surtido de dispositivos de higiene disponibles puede ser gestionado con simplicidad a través de la consola Full Touch. El médico configura su equipo odontológico según sus necesidades específicas. La interfaz ayuda a gestionar intuitivamente el mantenimiento y la desinfección cotidiana de los circuitos hídricos, protegiendo la unidad operativa contra los posibles agentes patógenos.



**La eficacia de los sistemas que se utilizan asociados**

Con la ejecución cotidiana de un ciclo de desinfección intensiva **BIOSTER** asociado al uso del sistema **W.H.E.**, los controles efectuados por la **Universidad La Sapienza de Roma** y por el Departamento de Ciencias de la Sanidad Pública y Pediátricas de la **Universidad de Turín** han registrado cargas bacterianas de nivel cero en los líquidos de enfriamiento suministrados por los instrumentos.



**I.W.F.C.**

Activado desde la consola, el dispositivo asegura la limpieza de los conductos después de un periodo de inactividad de la máquina. Está incluido en el sistema **BIOSTER** o disponible por separado.



**A.C.V.S.**

Sistema automático que realiza ciclos de higienización del sistema de aspiración entre un paciente y el siguiente. Práctico y rápido.



**W.H.E.**

Sistema combinado de desinfección continua a base de **Peroxy Ag+ (H<sub>2</sub>O<sub>2</sub>)** y dispositivo de separación entre la red hídrica y los conductos del equipo odontológico. Actúa contra todos los contaminantes acuáticos, incluyendo la *Legionella*.



**SANASPRAY**

Depósito de agua destilada para reemplazar el agua de la red.





### Diseñado para contrarrestar los riesgos de contaminación

En materia de higiene, Stern Weber desarrolla dispositivos activos y un concepto que nace en la fase de proyecto. Protección a 360° para el médico, el paciente y todo el personal que entra en contacto con el equipo odontológico. De los elementos desmontables que facilitan los procedimientos cotidianos de limpieza, como la escupidera y las tapicerías, o las superficies fáciles de higienizar a la elección de materiales que facilitan la desinfección superficial.



**Agarradera desmontable**  
La nueva agarradera de la bandeja médico se desmonta fácilmente para permitir una profunda higienización.



**Apoya-instrumentos**  
El apoya-instrumentos de silicona esterilizable en autoclave puede extraerse cómodamente para facilitar su limpieza.



**Varillas desmontables (opcional)**  
Dotadas de una articulación basculante que permite efectuar movimientos laterales, las varillas son también desmontables. De este modo es posible realizar una limpieza profunda de todos los elementos.



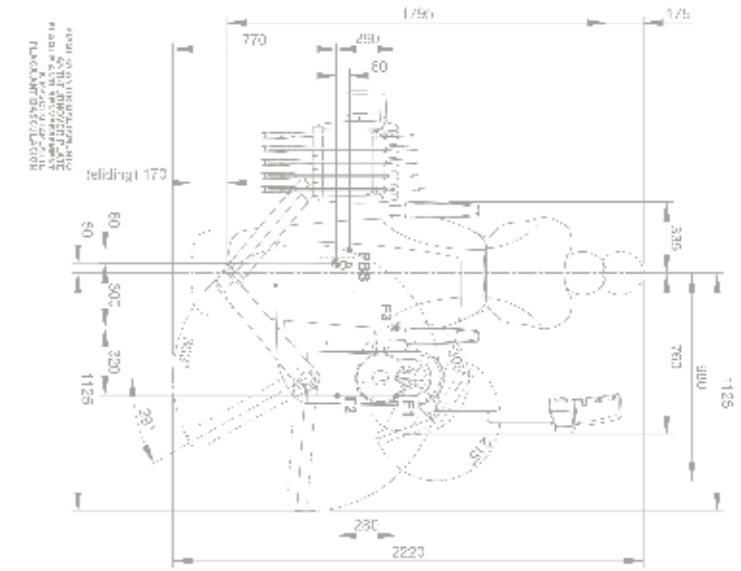
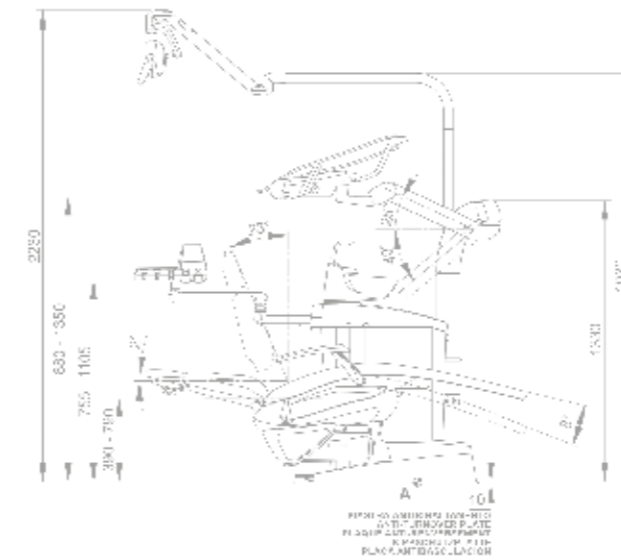
**Tapicerías desmontables**  
Realizadas en material resistente, las tapicerías son desmontables para permitir una limpieza profunda del sillón.

S280TRC	CONTINENTAL	INTERNATIONAL
<b>SISTEMAS DE HIGIENE</b>		
BIOSTER	*	*
A.C.V.S.	*	*
SANASPRAY	*	*
W.H.E.	*	*
I.W.F.C.	*	*
<b>BANDEJA MÉDICO</b>		
LEFT SIDE PACK	*	-
Display Full Touch 7" Clinic	●	●
Display Full Touch 7" Multimedia	*	*
Micromotor i-XR3 con fibra óptica (100 – 40 000 rpm, 3,3 Ncm)	●	●
Micromotor i-XS4 con fibra óptica (100 – 40 000 rpm, 5,3 Ncm)	*	*
Ultrasonidos (con o sin fibra óptica)	*	*
Jeringa 6 funciones	●	●
Sexto instrumento	*	*
Sensor radiográfico integrado	*	*
Módulo para modo reciprocante	*	*
Localizador apical integrado	*	*
Kit bomba peristáltica	*	*
<b>GRUPO HÍDRICO</b>		
Escupidera de vidrio	●	●
Escupidera de cerámica	*	*
Motorización escupidera	*	*
Sensor de llenado vaso	*	*
Calentador agua al vaso	●	●
Calentamiento del spray	*	*
Selección independiente de las cánulas	●	●
Plataforma de paro aspiración	●	●
Cableados para aplicaciones multimedia	●	●
Portatray Auxiliar	*	*
Bandeja auxiliar de 3 alojamientos	●	●
Bandeja auxiliar de 5 alojamientos	*	*
Lámpara Venus LED MCT	●	●
<b>SILLÓN</b>		
Movimientos SOFT-MOTION y función Sliding	*	*
Reposacabezas Atlaxis	*	*
Brazo derecho móvil	*	*
Brazo izquierdo	●	●
Cojín para niño	*	*
Mando de pie multifunción	●	●
Mando de pie a presión	*	*
Mando de pie tipo Power Pedal	*	*
Mando de pie wireless multifunción	*	*
Mando de pie wireless a presión	*	*
Mando de pie tipo Power Pedal - wireless	*	*

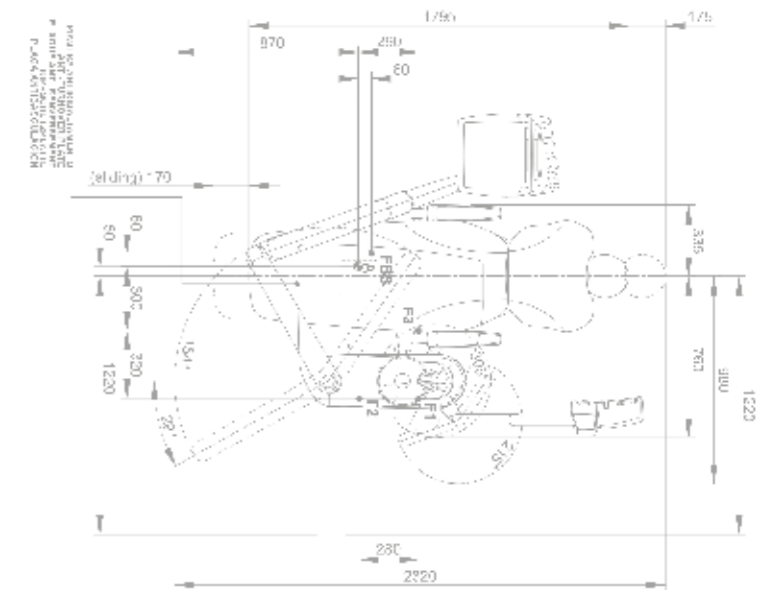
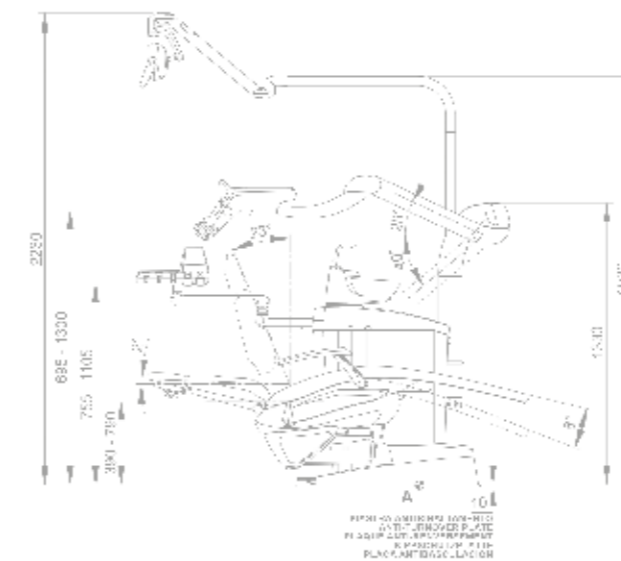
● de serie \* opcional - no disponible



CONTINENTAL



INTERNATIONAL



Las medidas que aparecen en los dibujos están indicadas en milímetros.

